

Une bouche de star

Une bouche bien ourlée donne tout son éclat au visage. Elle requiert donc une attention toute particulière, en commençant par un soin labial quotidien afin d'éviter les gerçures, surtout en hiver.

En effet, difficile de maquiller élégamment des lèvres gerçées! Un baume appliqué régulièrement rendront vos lèvres souples et bien hydratées, base idéale pour poser avec bonheur votre rouge à lèvres.

Avant de commencer, assurez-vous d'avoir le bon matériel à portée de main. Vous avez besoin d'un crayon à lèvres, d'un rouge à lèvres, et d'un gloss. Sans oublier le pinceau spécial lèvres, pour une plus grande précision et une économie de

Tracer le contour des lèvres en commençant par le centre.



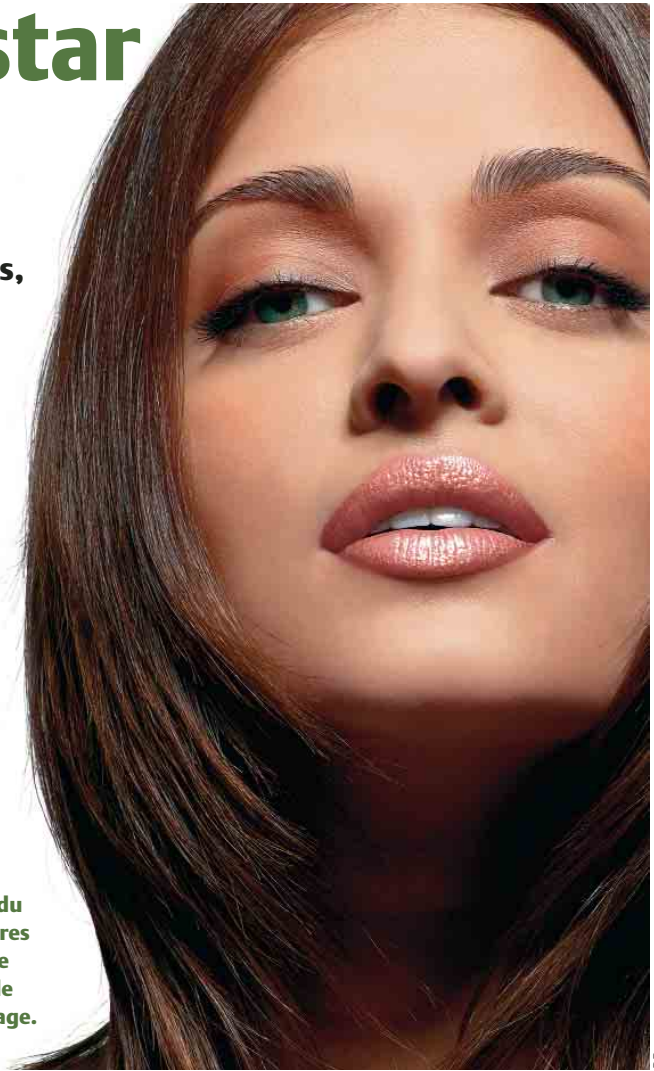
DR

RÉUSSIR SON TRACÉ

Etape indispensable, le contour des lèvres a tout pour plaire: il définit les lèvres (du coup il a un effet rajeunissant), et il empêche le rouge de filer. Voici comment s'y prendre.

- Avec un crayon proche de la couleur de votre carnation ou de votre rouge à lèvres, commencez le tracé au centre de la lèvre supérieure et former un V adouci. Suivez le long de la lèvre jusqu'au 3/4.
- Ourlez de même la lèvre inférieure en commençant par le centre.
- Terminez en remontant des commissures vers votre tracé des lèvres supérieures et inférieures. Estompez le tout vers l'intérieur.

La couleur du rouge à lèvres s'harmonise à l'ensemble du maquillage.



DR

matière. «Je ne mets jamais de crayon contour des lèvres parce que je n'aime pas quand ça se voit.» me confient souvent des clientes pendant leur cours de maquillage. Pourtant, bien appliqué, ce contour est votre allié le plus sûr pour un maquillage réussi (*voir encadré*).

ROSE OU VERMILLON

Pour un effet naturel et discret, choisissez une teinte proche de votre carnation naturelle. Compléter par une touche de gloss appliqué au pinceau.

Pour un effet plus sophistiqué, on opte pour un crayon contour des lèvres plus coloré, dans une teinte se fondant avec le rouge à lèvres choisi: rose, fuchsia, bordeaux, rouge pur pour les brunes et les noiraudes, vermillon,

brique, cuivre pour les rousses, vieux rose, beige rosé, brun moyen pour les blondes. N'hésitez pas à vous faire conseiller et à essayer plusieurs teintes jusqu'à obtenir l'effet souhaité. Appliquez une touche de gloss par-dessus le rouge à lèvres pour une finition glamour.

Des lèvres fines ont besoin d'une attention particulière: évitez à tout prix des teintes foncées, et privilégiez des tons doux qui donnent du volume. Tracez votre contour des lèvres en dépassant très légèrement votre contour naturel, et estompez pour un fini discret. Pour terminer, appliquez du gloss par-dessus votre rouge à lèvres, au centre des lèvres supérieures et inférieures. ///

Cécile Girod